

# Untere Heuberghütte 1300 m ü.N.N in Mittelberg / Kleinwalsertal



## Lage:

Idyllisch auf der Südseite des Walmendinger Horns steht die im Winter 2003/2004 renovierte Untere Heuberghütte direkt an der Talabfahrt der Walmendinger Horn Bahn.

Ca. 100 Höhenmeter über dem Ort Mittelberg gelegen, ist sie der ideale Ort um die Ruhe und Schönheit der Allgäuer Alpen zu genießen.

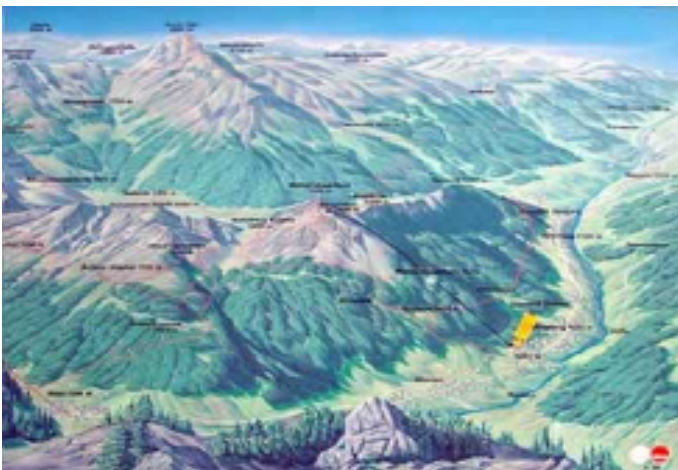
Egal ob als Bildungsfahrt, Vereinsausflug oder einfach nur ein gemütliches Wochenende mit Freunden; für Gruppen bis 20 Personen bietet die, Untere Heuberghütte' ausreichend Platz und Möglichkeiten den Tag auszufüllen.



## Ausstattung:

Die neu renovierte Hütte ist mit fließend Wasser aus der eigenen Quelle, Strom und Holzöfen ausgestattet, und bietet trotz der Lage auf 1300m jeglichen Komfort.

In der mit Kühlschrank, 6 Flammen Großküchengerhard und Backofen ausgestatteten Küche lassen sich bequem die Speisen für die Hüttenbesucher zubereiten, welche sicher schon mit großem Appetit im Aufenthaltsraum warten.



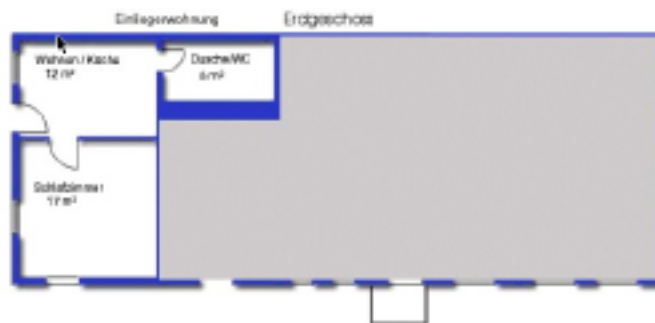
Der Sanitärbereich ist bei den Frauen mit 2 Duschen, 2 Toiletten, sowie 4 Waschbecken ausgestattet.

Bei den Männern sind ebenfalls 2 Duschen, 2 Toiletten sowie 3 Waschbecken vorhanden, damit das alpine Genussserlebnis nicht zum alpinen Geruchserlebnis wird.

Die Schlafräume sind mit Einzelbetten eingerichtet. Zudecken und Kopfkissen sind keine vorhanden, deshalb ist es ratsam Schlafsack, Bettwäsche und Kopfkissen mitzubringen.

### **Einliegerwohnung:**

In der von der restlichen Hütte abgetrennten Einliegerwohnung, bieten wir unseren Mitarbeitern die Möglichkeit mit Jugendlichen gemeinsam Zeit zu verbringen. Die Wohnung ist für 4 Personen ausgelegt. Die Küche ist voll ausgestattet mit Herd, Backofen und fließend Wasser.



### **Freizeit:**

Durch die zentrale Lage im Skigebiet Walmendinger Horn bietet die Hütte nicht nur im Winter ideale Möglichkeiten sportlich aktiv zu sein. Die Skigebiete Kanzelwand/ Fellhorn, Ifen 2000 oder auch das Nebelhorn, welche in direkter Umgebung zur Hütte liegen, sind nicht nur Ski- und Snowboardfahrern ein Begriff.

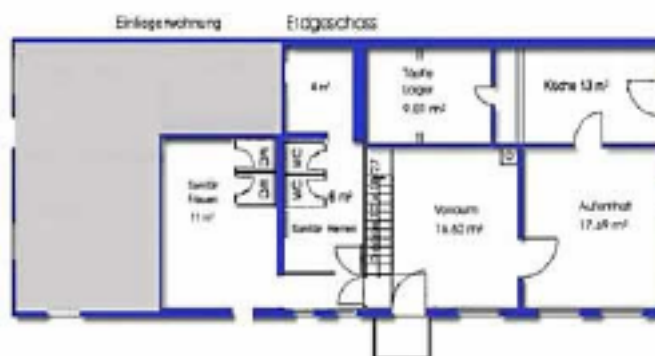
Auch im Sommer ist das Kleine Walsertal ein guter Ausgangspunkt für Wanderungen und Bergtouren aller

Schwierigkeitsgrade, zum Beispiel auf den Widderstein oder entlang dem Heilbronner Höhenweg.

Oder soll es doch lieber etwas mehr Action sein?

Im Kleinwalsertal kommen natürlich auch die Funsportarten nicht zu kurz. Egal ob Mountainbiking, Paragliden, Rafting auf der Iller oder einer der vielen Hochseilgärten, es ist für jeden Geschmack etwas dabei.

Sollte das Wetter jedoch mal nicht so mitmachen, bietet sich ein Besuch in einem der Spaß- und Thermalbäder oder einem der Museen in der Umgebung an.



### **Materialbahn:**

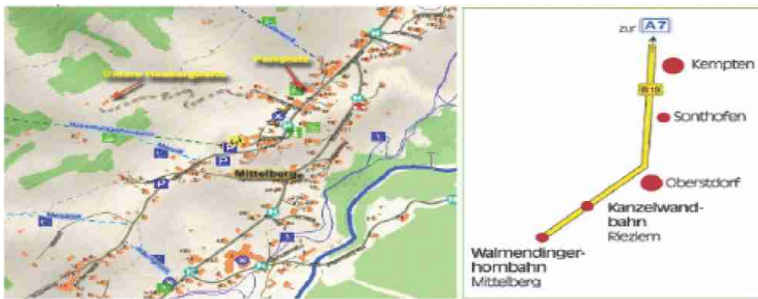
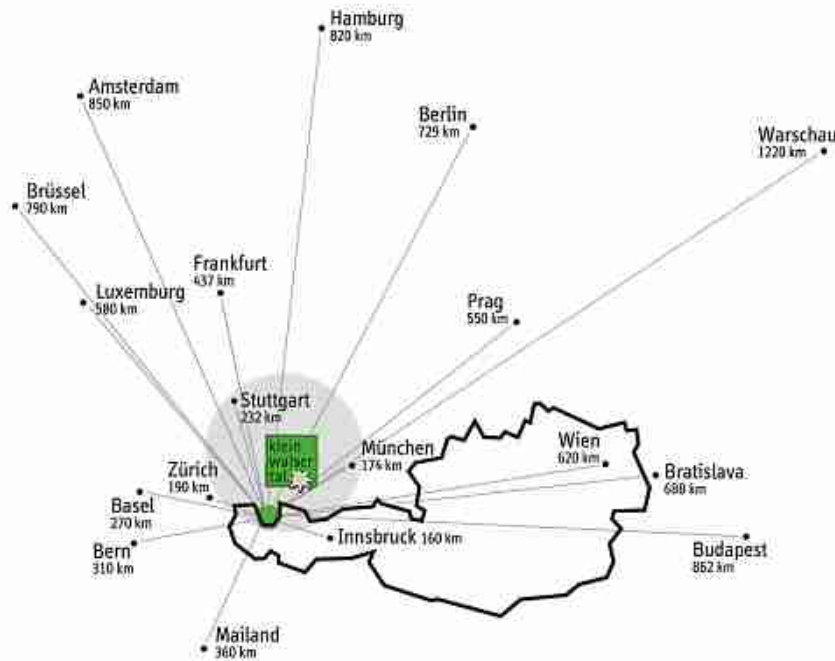
Die Versorgung mit Lebensmitteln und der Gepäcktransport zur Hütte geschieht mit der hütteneigenen Materialeilbahn, damit der ca. 20 minütige Fußmarsch zur Hütte auch zum ersten alpinen Genusslebnis wird. Im Winter kann die Hütte bequem über die Talabfahrt der Walmendinger Horn Bahn erreicht werden.

### **Anfahrt mit dem PKW:**

Die meisten Anreisewege treffen im Ulm aufeinander und führen weiter auf der A7 bis zum Autobahnkreuz Allgäu (Kempten), Ausfahrt Lindau.

Nach zwei weiteren Kilometern führt die gut ausgebaute B19 über Sonthofen in Richtung Oberstdorf und weiter ins Kleinwalsertal.

# Anfahrt



## Parken:

Da die Hütte nicht mit dem PKW angefahren werden darf, besteht die Möglichkeit das Auto im Tal zu parken.

Da die öffentlichen Parkplätze im Tal gebührenpflichtig sind, empfehlen wir Ihnen, im Tal den auf Gästekarte kostenlosen Walsertalbus zu nehmen.

## ... mit der Bahn

Für Anreisenden ist das 10 km entfernte Oberstdorf im Allgäu Zielbahnhof. Direkte Kurswagen verkehren ab Münster (Recklinghausen, Gelsenkirchen, Essen, Duisburg, Düsseldorf, Köln, Bonn), Hamburg, München, Augsburg, Berlin, Dresden, Hof/Regensburg und Chemnitz. Von da an geht's weiter mit Taxi oder Bus. Taxis warten rund um die Uhr am Bahnhof.

**Der Bus** (Terminal direkt beim Bahnhof) verkehrt zur Hochsaison im 15-Minuten-Takt. Die Fahrt ins Kleinwalsertal dauert ca. 25 Minuten

## NEU Buskarten schon zu Hause lösen!

Die Deutsche Bahn bietet seit August 2002 die Möglichkeit, beim Kauf einer Fahrkarte, auch die Buskarte ins Kleinwalsertal zu lösen. Im Verkaufssystem der Bahn ist das Kleinwalsertal unter dem Namen "Oberstdorf (Kleinw) AT" aufgeführt.

**Achtung:** Das Bayern-Ticket ist auf der Linie

